

(第1面)

産業廃棄物処理計画書	
令和 7 年 6 月 17 日	
青 森 県 知 事 殿	
提出者	
住 所 青森県むつ市旭町 6-6	
氏 名 野村建設株式会社 代表取締役 野村 住子	
(法人にあつては、名称及び代表者の氏名)	
電話番号 0175-24-1221	
廃棄物の処理及び清掃に関する法律第 12 条第 9 項の規定に基づき、産業廃棄物の減量その他その処理に関する計画を作成したので、提出します。	
事業場の名称	野村建設株式会社
事業場の所在地	むつ市旭町6-6
計画期間	令和 7 年 4 月 1 日 ~ 令和 8 年 3 月 31 日
当該事業場において現に行っている事業に関する事項	
①事業の種類	建設業(総合建設業)
②事業の規模	完工高 約 21.3億円(令和6年 5月)
③従業員数	72人
④産業廃棄物の一連の処理の工程	添付書類参照

産業廃棄物の処理に係る管理体制に関する事項 (管理体制図)			
添付書類参照			
産業廃棄物の排出の抑制に関する事項			
① 現状	【前年度（令和6年度）実績】別添2 参照		
	産業廃棄物の種類	別添2 参照	
	排 出 量	5,849.33 t	t
	(これまでに実施した取組) 産業廃棄物の適正処理を確保する為、収集・運搬・処理業者の能力を確認し、適正処理されているか随時管理している。 又、自らも廃棄物の減量化に努め、再利用に努めている。		
② 計画	【目標】 別添1 参照		
	産業廃棄物の種類	別添1 参照	
	排 出 量	5,175.20 t	t
	(今後実施する予定の取組) 上記、事柄を継続推進し、更なる減量化に努める。 又、廃棄物処理の適正化を更に推進し、環境対策も充実したい。		
産業廃棄物の分別に関する事項			
① 現状	(分別している産業廃棄物の種類及び分別に関する取組) 再生利用可能なものは再生利用を促進している。 別添2 参照		
② 計画	(今後分別する予定の産業廃棄物の種類及び分別に関する取組) 廃棄物の再資源化のために現場内の段階で極力細分別化に努める。 別添1 参照		

(第3面)

自ら行う産業廃棄物の再生利用に関する事項

① 現状	【前年度（令和6年度）実績】 別添2 参照		
	産業廃棄物の種類		
	自ら再生利用を行った 産業廃棄物の量	0 t	t
	(これまでに実施した取組)		
② 計画	【目標】 別添1 参照		
	産業廃棄物の種類		
	自ら再生利用を行う 産業廃棄物の量	0 t	t
	(今後実施する予定の取組)		

自ら行う産業廃棄物の中間処理に関する事項

① 現状	【前年度（令和6年度）実績】 別添2 参照		
	産業廃棄物の種類		
	自ら熱回収を行った 産業廃棄物の量	0 t	t
	自ら中間処理により減量した 産業廃棄物の量	0 t	t
	(これまでに実施した取組)		
② 計画	【目標】 別添1 参照		
	産業廃棄物の種類		
	自ら熱回収を行う 産業廃棄物の量	0 t	t
	自ら中間処理により減量する 産業廃棄物の量	0 t	t
	(今後実施する予定の取組)		

(第4面)

自ら行う産業廃棄物の埋立処分又は海洋投入処分に関する事項

① 現状	【前年度（令和6年度）実績】別添2 参照		
	産業廃棄物の種類		
	自ら埋立処分又は海洋投入処分を行った産業廃棄物の量	0 t	t
	(これまでに実施した取組)		
② 計画	【目標】 別添1 参照		
	産業廃棄物の種類		
	自ら埋立処分又は海洋投入処分を行う産業廃棄物の量	0 t	t
	(今後実施する予定の取組)		

産業廃棄物の処理の委託に関する事項

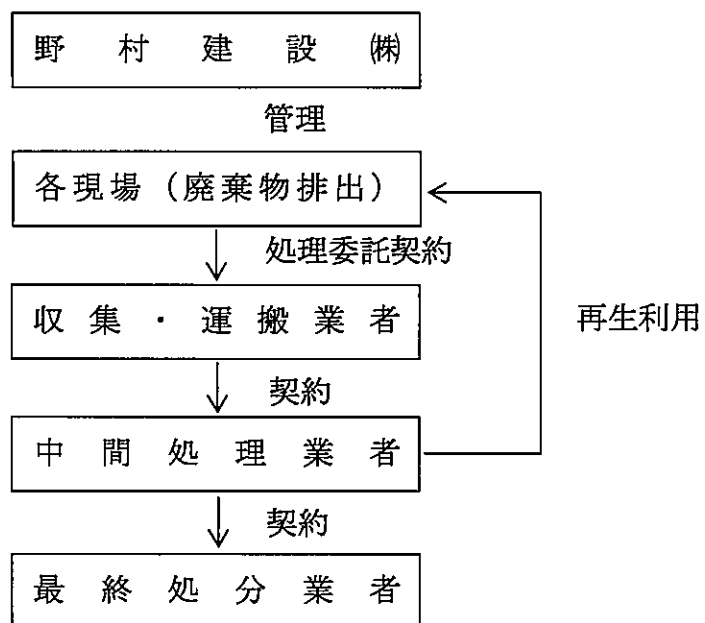
① 現状	【前年度（令和6年度）実績】別添2 参照		
	産業廃棄物の種類	別添2 参照	
	全 処 理 委 託 量	5,849.33 t	t
	優良認定処理業者への処 理 委 託 量	37.84 t	t
	再生利用業者への処 理 委 託 量	57.62 t	t
	認定熱回収業者への処 理 委 託 量	0 t	t
	認定熱回収業者以外の熱回収を行う業者への処 理 委 託 量	0 t	t
	(これまでに実施した取組)		

② 計画	【目標】 別添1 参照		
	産業廃棄物の種類	別添1 参照	
	全 処 理 委 託 量	5,175.20 t	t
	優良認定処理業者への 処 理 委 託 量	63.10 t	t
	再生利用業者への 処 理 委 託 量	52.00 t	t
	認定熱回収業者への 処 理 委 託 量	0 t	t
	認定熱回収業者以外の 熱回収を行う業者への 処 理 委 託 量	0 t	t
	(今後実施する予定の取組)		
※事務処理欄			

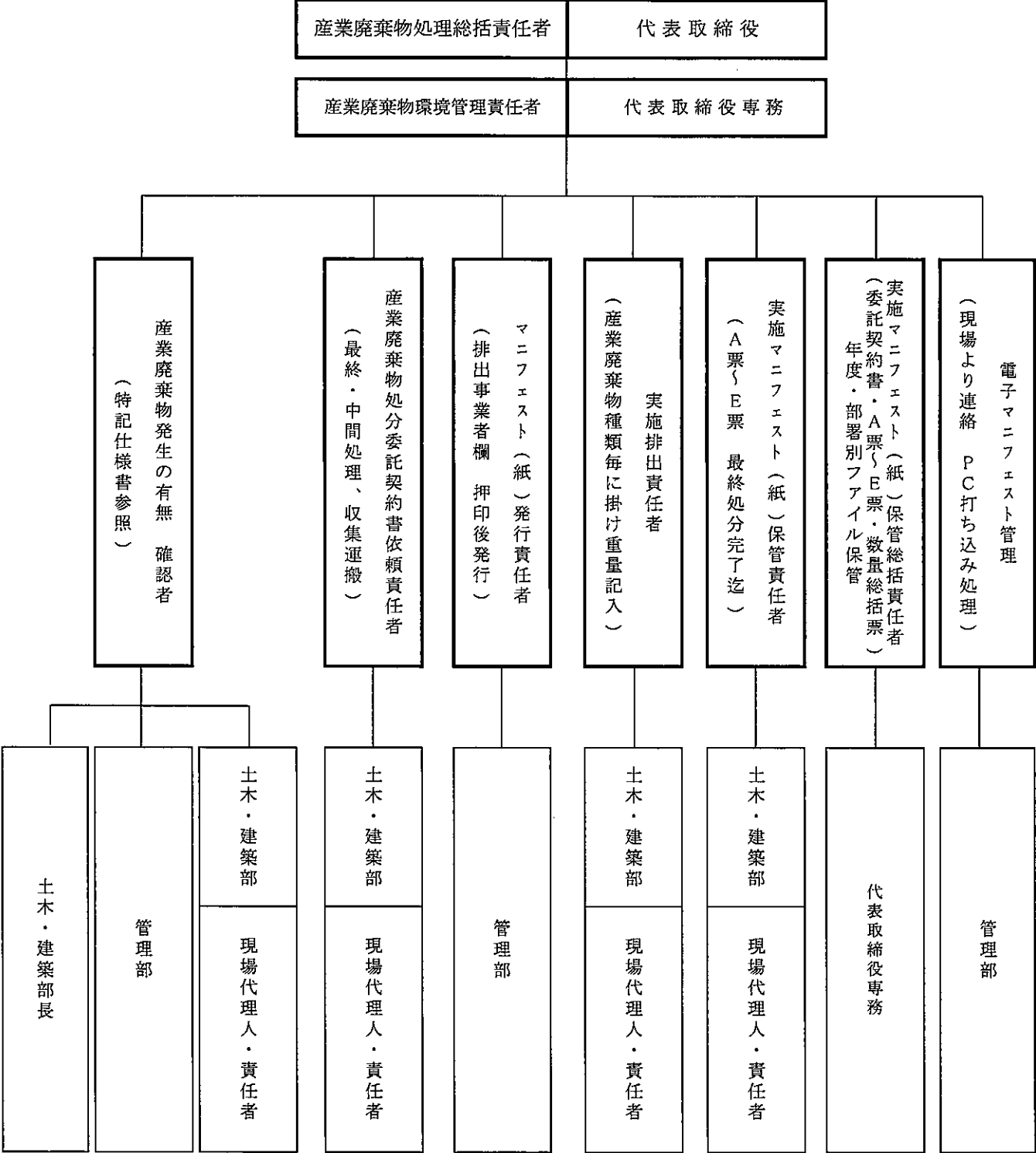
備考

- 1 前年度の産業廃棄物の発生量が1,000トン以上の事業場ごとに1枚作成すること。
- 2 当該年度の6月30日までに提出すること。
- 3 「当該事業場において現に行っている事業に関する事項」の欄は、以下に従って記入すること。
 - (1)①欄には、日本標準産業分類の区分を記入すること。
 - (2)②欄には、製造業の場合における製造品出荷額（前年度実績）、建設業の場合における元請完成工事高（前年度実績）、医療機関の場合における病床数（前年度末時点）等の業種に応じ事業規模が分かるような前年度の実績を記入すること。
 - (3)④欄には、当該事業場において生ずる産業廃棄物についての発生から最終処分が終了するまでの一連の処理の工程（当該処理を委託する場合は、委託の内容を含む。）を記入すること。
- 4 「自ら行う産業廃棄物の中間処理に関する事項」の欄には、産業廃棄物の種類ごとに、自ら中間処理を行うに際して熱回収を行った場合における熱回収を行った産業廃棄物の量と、自ら中間処理を行うことによって減量した量について、前年度の実績、目標及び取組を記入すること。
- 5 「産業廃棄物の処理の委託に関する事項」の欄には、産業廃棄物の種類ごとに、全処理委託量を記入するほか、その内数として、優良認定処理業者（廃棄物の処理及び清掃に関する法律施行令第6条の11第2号に該当する者）への処理委託量、処理業者への再生利用委託量、認定熱回収施設設置者（廃棄物の処理及び清掃に関する法律第15条の3の3第1項の認定を受けた者）である処理業者への焼却処理委託量及び認定熱回収施設設置者以外の熱回収を行っている処理業者への焼却処理委託量について、前年度実績、目標及び取組を記入すること。
- 6 それぞれの欄に記入すべき事項の全てを記入することができないときは、当該欄に「別紙のとおり」と記入し、当該欄に記入すべき内容を記入した別紙を添付すること。また、産業廃棄物の種類が3以上あるときは、前年度実績及び目標の欄に「別紙のとおり」と記入し、当該欄に記入すべき内容を記入した別紙を添付すること。また、それぞれの欄に記入すべき事項がないときは、「―」を記入すること。
- 7 ※欄は記入しないこと。

※ 廃棄物処理フローシート



※ 産業廃棄物の処理に係る管理体制



令和 7 年度 産業廃棄物発生量目標

別添 1

	コンクリートがら	アスコンがら	ガラス 陶磁器くず	廃ガラス チャリ類	金属 くず	紙 くず	木 くず	廃石膏 ボード	繊維 くず	混合	水銀使用 製品	汚泥	廃石綿 (特管)	廃 アルカリ	合 計 (t)
① 産業廃棄物排出量	4,500.0 t	500.0 t	10.0 t	80.0 t	2.0 t	3.0 t	50.0 t	15.0 t	1.0 t	3.0 t	0.1 t	10.0 t	1.0 t	0.1 t	5,175.20
② 自ら再利用を行った産業廃棄物の量	0 t	0 t	0 t	0 t	0 t	0 t	0 t	0 t	0 t	0 t	0 t	0 t	0 t	0 t	0
③ 自ら熱回収を行った産業廃棄物の量	0 t	0 t	0 t	0 t	0 t	0 t	0 t	0 t	0 t	0 t	0 t	0 t	0 t	0 t	0
④ 自ら中間処理により減量した産業廃棄物の量	0 t	0 t	0 t	0 t	0 t	0 t	0 t	0 t	0 t	0 t	0 t	0 t	0 t	0 t	0
⑤ 自ら埋立処分又は海洋投入処分を行った産業廃棄物の量	0 t	0 t	0 t	0 t	0 t	0 t	0 t	0 t	0 t	0 t	0 t	0 t	0 t	0 t	0
⑥ 優良認定処理業者への委託量	10.0 t	20.0 t	5.0 t	10.0 t	0 t	0 t	0 t	5.0 t	0 t	3.0 t	0.1 t	10 t	0 t	0 t	63.10
⑦ 再生利用業者への処理委託量	0 t	0 t	0 t	0 t	2.0 t	0 t	50.0 t	0 t	0 t	0 t	0 t	0 t	0 t	0 t	52.00
⑧ 認定熱回収業者への委託量	0 t	0 t	0 t	0 t	0 t	0 t	0 t	0 t	0 t	0 t	0 t	0 t	0 t	0 t	0
⑨ 認定熱回収業者以外の熱回収を行う業者への委託量	0 t	0 t	0 t	0 t	0 t	0 t	0 t	0 t	0 t	0 t	0 t	0 t	0 t	0 t	0
全 処 理 委 託 量	4,500.0 t	500.0 t	10.0 t	80.0 t	2.0 t	3.0 t	50.0 t	15.0 t	1.0 t	3.0 t	0.1 t	10.0 t	1.0 t	0.1 t	5,175.20

令和 6 年度 産業廃棄物発生量

別添 2

	コンクリートがら	アスコンがら	ガラス 陶磁器くず	廃プラスチック類	金属 くず	紙 くず	木 くず	廃石膏 ボード	繊維 くず	混合	水銀使用 製品	汚泥	廃石綿 (特管)	廃 アルカリ	合 計 (t)
① 産業廃棄物排出量	5,088.41 t	546.72 t	9.01 t	103.33 t	1.39 t	3.95 t	59.27 t	17.45 t	0.49 t	3.92 t	0.10 t	14.01 t	1.17 t	0.11 t	5,849.33
② 自ら再利用を行った産業廃棄物の量	0 t	0 t	0 t	0 t	0 t	0 t	0 t	0 t	0 t	0 t	0 t	0 t	0 t	0 t	0
③ 自ら熱回収を行った産業廃棄物の量	0 t	0 t	0 t	0 t	0 t	0 t	0 t	0 t	0 t	0 t	0 t	0 t	0 t	0 t	0
④ 自ら中間処理により減量した産業廃棄物の量	0 t	0 t	0 t	0 t	0 t	0 t	0 t	0 t	0 t	0 t	0 t	0 t	0 t	0 t	0
⑤ 自ら埋立処分又は海洋投入処分を行った産業廃棄物の量	0 t	0 t	0 t	0 t	0 t	0 t	0 t	0 t	0 t	0 t	0 t	0 t	0 t	0 t	0
⑥ 優良認定処理業者への委託	1.62 t	0 t	5.41 t	7.33 t	0.02 t	0 t	0 t	5.35 t	0.09 t	3.92 t	0.09 t	14.01 t	0 t	0 t	37.84
⑦ 再生利用業者への処理委託	0 t	0 t	0 t	0 t	1.39 t	0 t	56.23 t	0 t	0 t	0 t	0 t	0 t	0 t	0 t	57.62
⑧ 認定熱回収業者への委託	0 t	0 t	0 t	0 t	0 t	0 t	0 t	0 t	0 t	0 t	0 t	0 t	0 t	0 t	0
⑨ 認定熱回収業者以外の熱回収を行う業者への委託	0 t	0 t	0 t	0 t	0 t	0 t	0 t	0 t	0 t	0 t	0 t	0 t	0 t	0 t	0
全 処 理 委 託 量	5,088.41 t	546.72 t	9.01 t	103.33 t	1.39 t	3.95 t	59.27 t	17.45 t	0.49 t	3.92 t	0.10 t	14.01 t	1.17 t	0.11 t	5,849.33